

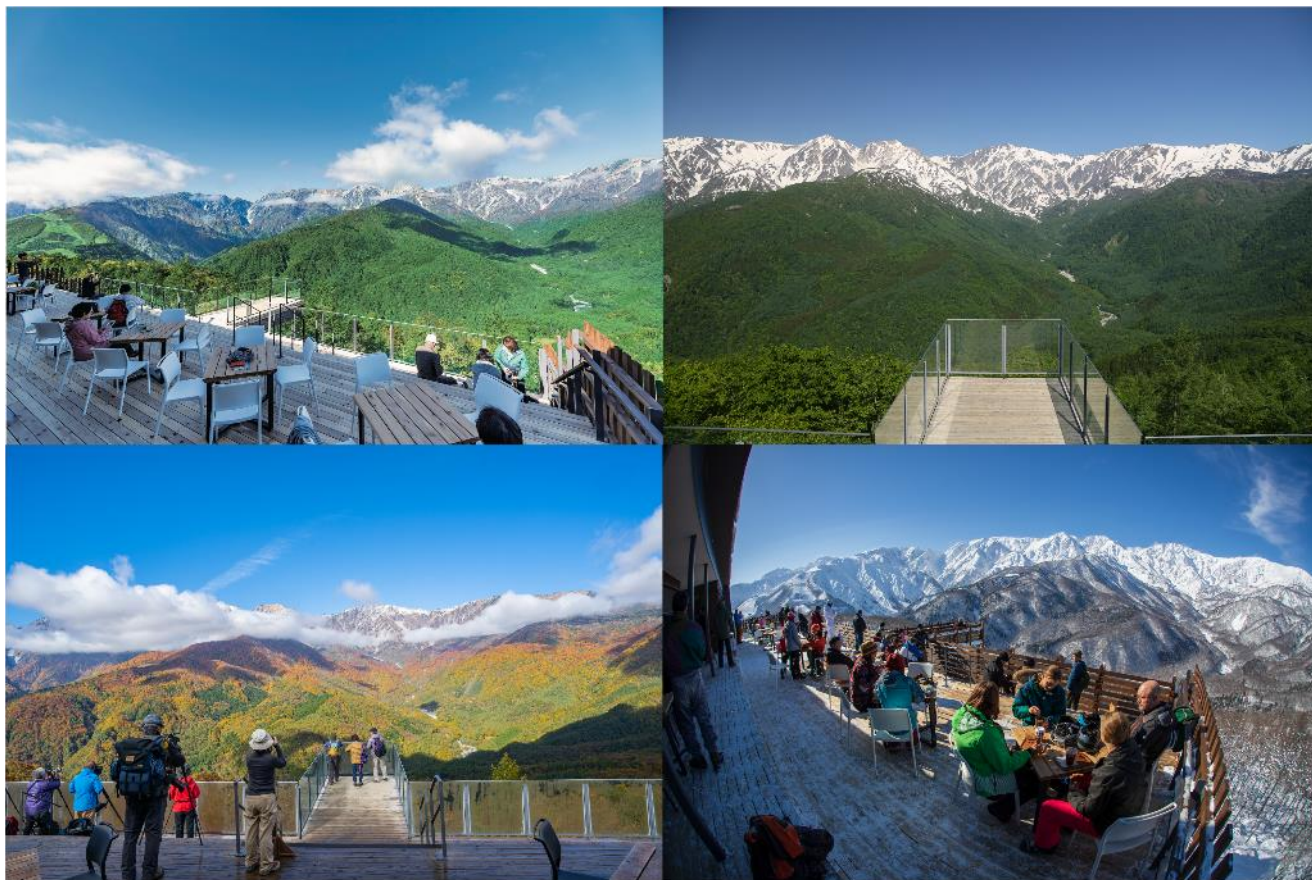
関係者各位

2023年9月22日  
株式会社岩岳リゾート

**絶景テラス&カフェ「白馬マウンテンハーバー」、「THE CITY BAKERY 白馬マウンテンハーバー」誕生 5周年を迎えオリジナルグッズを記念日となる10月6日より発売！**

～同日には来場先着 500 名様に THE CITY BAKERY のホットチョコレート&マシュマロをプレゼント～

株式会社岩岳リゾート(本社:長野県北安曇郡白馬村、代表取締役社長:和田寛、以下「岩岳リゾート」)が運営する「白馬岩岳マウンテンリゾート」では、「HAKUBA MOUNTAIN HARBOR (以下、「白馬マウンテンハーバー」)」、「THE CITY BAKERY 白馬マウンテンハーバー」の誕生 5周年を10月6日に迎えるにあたり、5周年当日よりオリジナルグッズを発売いたします。また、同日には、10月6日に白馬マウンテンハーバーに来場いただいた方、先着 500 名様に「THE CITY BAKERY」のミニサイズのホットチョコレートとマシュマロをプレゼントいたします。



白馬岩岳マウンテンリゾートでは、「世界水準のオールシーズンマウンテンリゾート」への進化を合言葉に、グリーンシーズンの魅力強化に努めてまいりました。2022年グリーンシーズン(2022年4月28日～11月13日)には、過去最高の約20万人の来場者数を記録し、ウィンターシーズンの来場者数を大きく上回る、「冬よりも夏(グリーンシーズン)に多くのお客様が来場するスキー場」に進化しています。これは、2018年に誕生した、北アルプスを一望する絶景テラス&カフェ「白馬マウンテンハーバー」、「THE CITY BAKERY 白馬マウンテンハーバー」の誕生が契機となり、今日の白馬岩岳マウンテンリゾートの認知や来場者数増加へと繋がっております。

そしてこの度、2023年10月6日に同施設の誕生から5周年を迎えることとなり、白馬オリジナルグッズを販売いたします。さらに、同日には、白馬マウンテンハーバーにお越しのお客様先着 500 名様に「THE CITY BAKERY」のミニサイズのホットチョコレートとマシュマロをプレゼントいたします。皆様のご来場を心よりお待ちしております。

## ■ THE CITY BAKERY 白馬マウンテンハーバー オリジナルグッズが 10月6日より登場！

この度、誕生 5 周年を記念して、「THE CITY BAKERY」の人気グッズである、キャニスターとエコバッグの白馬オリジナルデザインを 10 月 6 日より発売いたします。白馬の雪と緑をイメージしたホワイト+オリーブのカラーを採用した、白馬でしか手に入らないオリジナルグッズで、120 年以上の歴史を持つ浅草の老舗メーカーへオーダーしたキャニスターは、気密性が高くコーヒーやグラノーラなどの保存容器としてもご利用いただけます。エコバッグはポリエステル素材で破れにくく、スタイリッシュなデザインです。この機会にぜひお買い求めください。

また今後、キャニスターにクッキーサンドや「THE CITY BAKERY」オリジナルのドリップバッグコーヒーを詰め合わせた商品も販売を予定しております。

### ・白馬オリジナルキャニスター（M サイズ）

カラー：マットホワイト+オリーブ

サイズ：H120mm×W95mm<直径>

価格：2,420 円（税込）

### ・白馬オリジナルエコバッグ

カラー：マットホワイト+オリーブ

サイズ（平置き時）：H620 mm×W320 mm

価格：2,420 円（税込）



## ■ 5周年記念特別企画！10月6日ご来場の先着 500 名様にミニサイズのホットチョコレートとマシュマロをプレゼント

5 周年当日となる 10 月 6 日には、白馬マウンテンハーバーにご来場いただいた先着 500 名様に「THE CITY BAKERY」のミニサイズのホットチョコレートとマシュマロをプレゼントいたします。NY で創業時からのレシピを守る濃厚な味わいのホットチョコレートに、自家製マシュマロをトッピングし、甘いひと時をお楽しみください。

## ■ 「THE CITY BAKERY」より「秋の味覚」が贅沢に詰まった 3 種のラテが 10 月 6 日より新登場！

爽やかな秋を楽しむ新作のシーズンラテ 3 種が、メニューを彩ります。オリジナルブレンドを使用したカフェラテや、厳選した茶葉で作るティーラテをベースに、マロン、キャラメルクリーム、ストロベリー、オレンジ、チョコレートなど様々な味わいを組み合わせました。

少しずつ寒くなっていく季節。THE CITY BAKERY のシーズンラテからぜひ、今年の秋冬のお気に入りの一杯を探してください。



販売期間：2023 年 10 月 6 日（金）～11 月 12 日（日）、12 月 15 日（金）～2024 年 1 月 31 日（水）

メニュー：

・ MARRON ESPRESSO RICH LATTE マロンエスプレッソリッチラテ（ホットのみ）

濃厚なマロンピューレに香り豊かな焼き栗のシロップを加え、マロンガラスセをトッピング。エスプレッソの苦味とバニラの香りが効いた、贅沢な味わいに仕上げました。

価格 840 円（税込）



・ ORANGE MOCHA LATTE オレンジモカラテ（ホットのみ）

爽やかな自家製オレンジシロップを使用。チョコレートソースでマイルドな甘味も加えたデザートのような一杯。トッピングの生のオレンジゼストがアクセント。

価格 770 円（税込）

・ STRAWBERRY CARAMEL CREAM TEA LATTE ストロベリーキャラメルクリームティーラテ（ホット／アイス）

スリランカ産のセイロンにストロベリーのフレーバーを加えた紅茶がベース。キャラメル味のクリームとフリーズドライの苺を混ぜて CUTE な味わいと食感をお楽しみください。

価格 770 円（税込）

**【HAKUBA MOUNTAIN HARBOR 及び、THE CITY BAKERY 概要】**

営業期間：2023 年 4 月 28 日（金）～11 月 12 日（日） ※冬季は 12 月 15 日（金）より営業開始予定

営業時間：HAKUBA MOUNTAIN HARBOR 8:30～16:30、THE CITY BAKERY 9:00～16:00（LO15:30）

アクセス：ゴンドラリフト山頂駅から徒歩約 3 分

**■ 標高 1,100m の超大型ブランコ「白馬ジャイアントスウィング」が 10 月 6 日にオープン！**

「白馬マウンテンハーバー」、「THE CITY BAKERY 白馬マウンテンハーバー」の誕生 5 周年を迎える 10 月 6 日には、超大型ブランコ「白馬ジャイアントスウィング」が白馬岩岳マウンテンリゾートに誕生いたします。「白馬ジャイアントスウィング」は、標高 1,100m の、唐松沢氷河や北アルプスの山々、眼下に広がる白馬村の田園風景が広がる「白馬ヒトキノモリ」エリアにでき、地面から 10m の高さで、最大で前方約 6m の振り幅を得られます。眼下に広がる白馬村の田園風景に飛び込むような非日常の浮遊感をお楽しみください。



白馬ジャイアントスウィング パースイメージ

**【白馬岩岳マウンテンリゾート 概要】**

営業期間：2023 年 4 月 28 日（金）～11 月 12 日（日）

営業時間：8:30～17:00

料金：入場料（ゴンドラ・リフト往復含む）：大人 2,400 円、小人 1,300 円、ペット（一頭につき）700 円

所在地：〒399-9301 長野県北安曇郡白馬村大字北城 12056

TEL：0261-72-2474

駐車場：1,000 台（無料）

アクセス：東京から約 3 時間、名古屋から約 3 時間 30 分、関西から約 4 時間 30 分、最寄 IC（長野 IC、安曇野 IC、糸魚川 IC）から幅広道路で約 1 時間

公式 HP：<https://iwatake-mountain-resort.com>

**【会社概要】**

会社名：株式会社岩岳リゾート IWATAKE RESORT Co., Ltd.

代表：代表取締役社長 和田 寛

所在地：〒399-9301 長野県北安曇郡白馬村大字北城 6329-1

設立：1985 年（昭和 60 年）8 月 8 日

事業内容：スキー場一般（索道事業・飲食業）

URL：<https://iwatake-mountain-resort.com/>

◆日本スキー場開発株式会社について

白馬岩岳マウンテンリゾートは日本スキー場開発グループです。

長野県 6 カ所、群馬県 1 カ所、岐阜県 1 カ所 計 8 スキー場とレンタルショップ複数店を運営しております。

非日常的な時間と空間を演出することにより、一人でも多くの方に自然の素晴らしさ、ウィンタースポーツの楽しさを味わって頂くことを最大の使命としています。

<https://nippon-ski.jp/>

本社所在地：長野県北安曇郡白馬村大字北城 6329-1

《本件に関するお問い合わせ先》

岩岳リゾート PR 事務局（スキュー内）担当：高橋・白川・中田

TEL：03-6438-9808 FAX：03-5539-4255 MAIL：iwatake-pr@skewinc.co.jp