

関係者各位

2025 年 2 月 5 日

株式会社北志賀竜王

【スノボデビュー者数 日本 NO.1】
長野県・竜王スキーパークでスノーボードデビュー者数が累計 3 万人を突破！
さらに「無料レッスン開催種類数」でも日本一を獲得

長野県山ノ内町にある株式会社北志賀竜王は、同社が運営する「竜王スキーパーク」において、施設内で開催している「無料スノボデビューレッスン」の受講者数が累計 3 万人を突破いたしました。また、無料スノボデビューレッスンを開催する全国のスキー場の中で、日本一(※1)の受講者人数を達成いたしました。

さらに、2025-26 シーズンより開始した「無料ステップアップレッスン」により、「無料レッスン開催種類数」においても日本一(※2)を獲得し、初心者～中級者層の幅広い層に対して、スノーボードを安全かつ楽しんでいただける環境を整備しております。

※1 2026 年 1 月現在、自社調べ。日本鋼索交通協会 (<https://www.nikokyo.or.jp/pages/27/>) に掲載のある日本国内のスキー場（全 475 施設）を対象に、「無料スノボデビューレッスン」の開催・受講者数を調査した結果。

※2 2026 年 1 月現在、自社調べ。日本鋼索交通協会 (<https://www.nikokyo.or.jp/pages/27/>) に掲載のある日本国内のスキー場（全 475 施設）を対象に、「無料レッスン開催種類数」を調査した結果。



日本一スノボデビュー者数の多い竜王スキーパーク

◆スノボデビュー者数 3 万人を突破！

2021-22 シーズンから開始した「無料スノボデビューレッスン」は開始から 5 シーズン目を迎えました。2026 年 2 月 1 日時点で、無料スノボデビューレッスンを受講し、当施設からスノボデビューを果たした累計人数が 3 万人を突破いたしました。

【シーズン別・スノボデビュー受講者数の推移】

- ・2021-2022: 3,820 名
- ・2022-2023: 7,140 名
- ・2023-2024: 8,739 名
- ・2024-2025: 7,126 名
- ・2025-2026: 3,237 名（※2026 年 2 月 1 日時点）

累計受講者数：30,062 名

◆毎日開催！「無料スノボデビューレッスン」

「スノーボードに挑戦したい」「安全にスノーボードを始めたい」初心者者のスノボデビュー支援として、無料スノボデビューレッスンを毎日開催しております。レッスン内容は元日本代表 橋本通代 選手が監修し、スノーボードの装着方法といった基本から、滑り方や安全な転び方、リフトの乗り降りまでレッスンいたします。

開催期間：2025 年 12 月 25 日（木）～2026 年 3 月 8 日（日）

開催時間：8 時～14 時（事前予約の必要無く、時間内いつでも参加可能。）

スノボデビューレッスン詳細はこちら：<https://ryuoo.com/winter/debut/>



無料スノボデビューレッスン



ブーツの履き方や板の使い方を 1 からレッスン

◆安心＆安全なスノボデビューを推進！「ヘルメット無料貸出」

安心＆安全なスノボデビューを後押しするため、「ヘルメット無料貸出」を毎日実施しております。

スノーボード初心者は練習中に転倒し、怪我に繋がる可能性が高く、「安心・安全にスノースポーツを楽しんでいただきたい」という思いから、手厚いスノーボードデビューをサポートしております。ヘルメットを着用することでより安全に竜王スキーパークをお楽しみいただけます。



SMITH のヘルメットを採用

◆更なるスノボデビュー支援！「スノボデビューする女性限定」レディースウェア無料レンタル

「スノボデビューするならお洒落なウェアでデビューしていただきたい」思いから、「スノボデビューする女性限定」レディースウェア無料レンタルを開始いたしました。貸出ウェアはお洒落で多彩なカラーバリエーションと幅広いサイズを取り揃え、自分のサイズや好みに合ったウェアを選んでいただけます。貸出の際には流行りのお洒落な着こなしや気温に合わせた着方もスタッフがレクチャーいたします。

※女性限定、数に限りがございます。※スノボデビューエリア利用者限定

レディースウェア無料レンタル詳細：<https://ryuoo.com/magazine/magazine-9031/>



無料レッスン開催数でも日本一を獲得！



「スノボデビュー日本一宣言！」を行い、スノボデビューを後押ししてきた当施設は、数多くの方のスノボデビューをサポートしてまいりました。しかし、「ターンができた後に何をしたいのか分からない」「ジャンプしてみたいけど方法が分からない」といった、不安を持つ方も少なくありません。そのため、「デビューさせて終わり」ではなく、スノーボードをより楽しんでいただき、一生の趣味にいただくための継続的な支援を強化し、2025-2026年シーズンより新たに初級者～中級者向けの「無料ステップアップレッスン」を開催いたしました。

レッスン内容は「カービング・グラトリ・パーク（ボックス）・パーク（ジャンプ）フリーラン」の日替わり無料レッスンとなり、従来の「無料スノボデビューレッスン」と合わせ、無料レッスンの開催種類数においても日本一を達成いたしました。

【竜王スキーパークで開催している無料レッスン】

①スノボデビューレッスン ②カービング ③グラトリ ④パーク（ボックス） ⑤パーク（ジャンプ） ⑥フリーラン 全6種類

◆初中級者向け「無料ステップアップレッスン」



初級者～中級者に向けたレッスン内容となり、カービングやグラトリ、パーク、フリーランなど幅広い内容を、無料(※3)でレッスンしております。

カービングは「ラマ先生」率いる「R-LABO」、グラトリやパークは「高橋レオ」率いる「グラトリ&パークスクール竜王校」、フリーランは「橋本通代」率いる「LION SNOWBOARD SCHOOL」がレッスンを実施いたします。

※3 リフト券代、レンタル代は別途必要です。

ステップアップレッスン開催期間：2025年12月23日（火）～2026年3月21日（土）の毎週火曜日・土曜日

ステップアップレッスン詳細情報：<https://ryuoo.com/magazine/freestepuplesson/>

今シーズンの TOPICS

◆自然地形を楽しむツリーランエリア

今シーズンより、「木落としコース」が「木落とし Bowl」と改名し、ツリーランエリアが開放となります。自然地形を活かした上級者向けコースとなり、木々の間を縫うように滑走するスリルと爽快感と浮遊感をお楽しみいただけます。

※木落とし Bowl はヘルメットの着用を義務づけております。滑走の際はヘルメットの着用をお願いいたします。

ツリーランエリア詳細はこちら：<https://ryuoo.com/magazine/kiotoshibowl/>

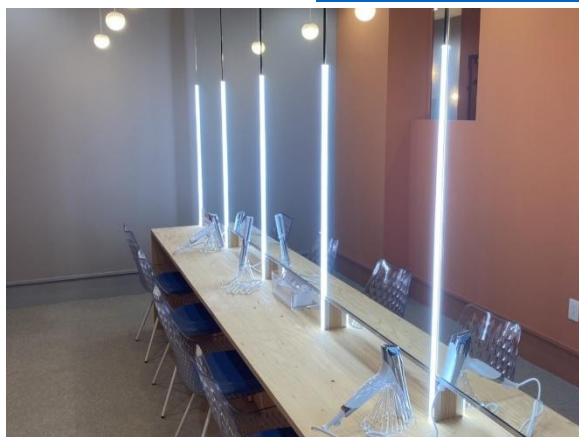


ツリーランエリアマップ

◆「ReFa」製品を完備した、女性専用「パウダールーム」がオープン！

パウダールーム内はオレンジ色を基調として、明るい空間を演出し、メイク直しや身支度が快適にできる洗面スペースや座ってゆったりと整えられるスペースをご用意しております。室内には、ReFa のドライヤーやヘアアイロン、メイクに必要なアメニティ類も取り揃えております。

パウダールーム専用ページ：<https://ryuoo.com/magazine/powderroom/>



竜王スキーパーク営業情報

●営業期間

2025 年 12 月 6 日(土)～2026 年 4 月 5 日(日) (予定)

●営業時間

8:15～17:00 ナイター17:00～20:00

※日曜・月曜ナイターの営業なし、営業詳細は公式 HP をご確認ください。

●料金

リフト&ロープウェイ 1 日券 大人(中学生以上)5,800 円 こども(4 歳以上)2,800 円

※初滑り期間、春スキー期間は料金が異なります。

※4 歳未満は無料。

※別途 IC カードの保証金として現金 500 円を頂戴いたします。リフト券返却時に返金となります。

●アクセス

車：上信越自動車道 信州中野 IC より約 30 分

電車：長野電鉄 湯田中駅・渋温泉より無料シャトルバス運行

JR 新幹線 飯山駅より有料シャトルバス運行※要予約

NSD キッズプログラム～こどもと雪の、未来のために～

2025-2026 シーズンも、日本スキー場開発株式会社（本社：長野県北安曇郡白馬村、代表取締役社長：鈴木周平）が企画する『NSD キッズプログラム』の対象スキー場として、竜王スキーパークをご利用いただけます！当スキー場では、日本一スノボデビューがしやすいスキー場を目指した取り組みを行っております。スノボデビューエリアでの無料スノボデビューレッスンや、ヘルメット無料貸出のサービスをご提供しており、お子様のスノボデビューを全力でサポートさせていただきます。また、当スキー場では、NSD キッズプログラム会員様限定で、国際大会へも出場している元日本代表のスノーボード選手や同年代のお子様と一緒に滑るイベントも予定しております。この冬、竜王スキーパークで、ご家族皆様にスノボデビューをされてみてはいかがでしょうか。



©Pokémon. ©Nintendo/Creatures Inc./GAME FREAK inc.

※ポケットモンスター・ポケモン・Pokémon は任天堂・クリーチャーズ・ゲームフリークの登録商標です。

【NSD キッズプログラム募集概要】

■対象年齢

4歳～12歳（小学校6年生まで）

■募集期間

第1次募集期間：2025年8月4日～2026年1月31日

第2次募集期間：2026年2月1日～2026年3月31日

■参加費

第1次募集期間：1,800円

第2次募集期間：3,500円

※NSD キッズプログラムへの参加には、WEBでの事前申込みが必要となります。

※学校行事や団体行事では、シーズンパスはご利用できません。

【NSD キッズプログラム公式サイト】

<https://www.nippon-ski.jp/kids/>

【関連記事】

NSD キッズプログラム～こどもと雪の、未来のために～

<https://prtmes.jp/main/html/rd/p/000000170.000031800.html>

【会社概要】

◆株式会社北志賀竜王

株式会社北志賀竜王は、日本駐車場開発グループである日本スキー場開発株式会社のグループ子会社です。ウインターシーズンは竜王スキーパーク、グリーンシーズンは竜王マウンテンリゾート SORA terrace を、通年を通して湯の駅ぽんぽこを運営しております。

代表:代表取締役社長 西口 昌司

所在地：〒381-0405 長野県下高井郡山ノ内町夜間瀬 11700

設立：1961 年（昭和 36 年）11 月 15 日

事業内容：スキー場一般（索道事業・飲食業）・温泉施設運営

URL：<https://ryuoo.com/>

◆日本スキー場開発株式会社について

日本スキー場開発株式会社は、東証プライムに上場する日本駐車場開発株式会社の子会社であり、当社においては東証グロースに上場しております。

当社の 9 つの運営子会社を含めた日本スキー場開発グループでは、長野県 6 カ所、群馬県 1 カ所、岐阜県 1 カ所 計 8 スキーリゾートとレンタルショップ複数店を運営しております。

当社グループは、美しい田園風景や山頂からの絶景など魅力的な自然を活用し、冬だけでなく通年で楽しめる自然を題材としたリゾートづくりに取り組んでおります。リゾートの活性化を通じ、地域社会へ貢献していくことをミッションとしております。

URL: <https://nippon-ski.jp/>

本社所在地：長野県北安曇郡白馬村大字北城 6329-1

《本件に関するお問い合わせ先》

株式会社北志賀竜王（竜王スキーパーク）

〒381-0405 長野県下高井郡山ノ内町夜間瀬 11700

TEL：0269-33-7131 FAX：0269-33-6166

広報担当：竹内 shuusei-takeuchi@nippon-ski.jp 野田 honoka-noda@nippon-ski.jp